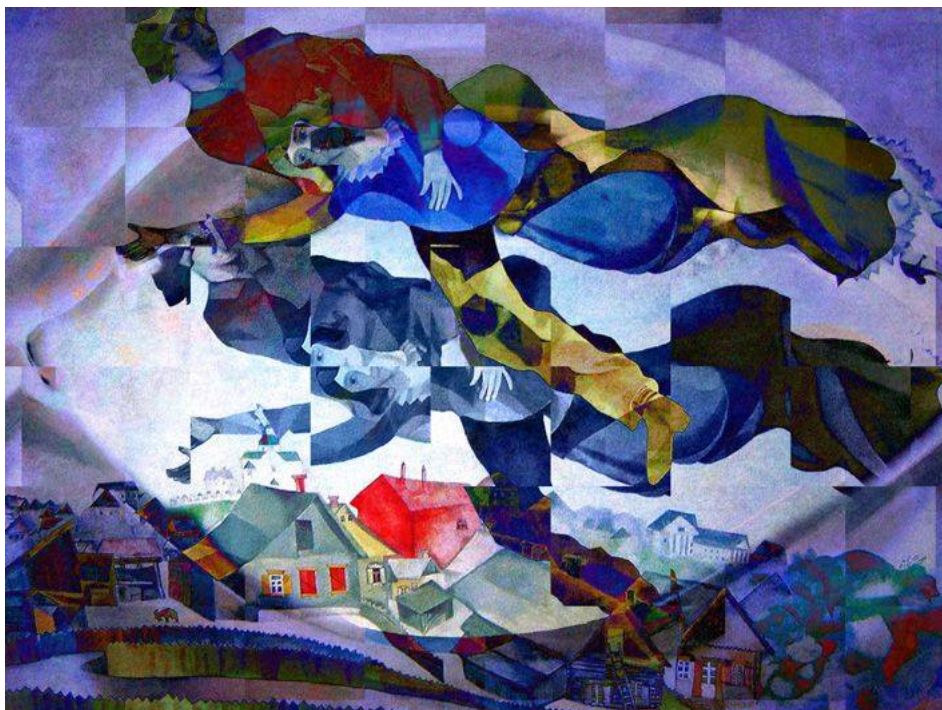


***SOGNO, GIOCO E GRUPPO:
LABORATORIO DI PSICODRAMMA ANALITICO***



SABATO 23 NOVEMBRE ORE 9.30 - 13
c/o Coirag - Sede di Milano, Viale Gran Sasso 22
PARTECIPAZIONE GRATUITA previa iscrizione

La Coirag - Sede di Milano ospita il laboratorio di psicodramma analitico.

Un'esperienza in cui il mondo onirico individuale intercetta e si fa tramite di un sentire comune nel qui e ora della scena giocata nel gruppo.

*Un modo di giocare con lo psicodramma analitico, come avvicinamento ad un dispositivo scenico complesso, in cui il **sogno** può fornire letture e trame narrative, con l'obiettivo di giungere ad un'esperienza di senso per l'individuo, intrecciata al qui e ora del gruppo.*

*Lo **psicodramma analitico** è una tecnica di psicoterapia in gruppo in cui le questioni soggettive vengono trattate attraverso l'ausilio del gioco psicodrammatico, in un dialogo tra discorso del corpo e discorso verbale.*

Nello psicodramma analitico da una scena reale od onirica rappresentata da un membro del gruppo, momentaneamente protagonista, viene attivato un discorso ed un ascolto, che coinvolge emotivamente gli Altri e che produce un pensiero del gruppo.

*Lo **psicodramma analitico** è un dispositivo che permette un percorso terapeutico individuale, formativo o di supervisione di gruppo, e che, attraverso lo scambio dei ruoli, agevola la trasformazione e l'uscita da meccanismi di ripetizione personali o professionali.*

La sessione di psicodramma analitico, che si terrà il 23 novembre presso la Coirag - Sede di Milano, è aperta a:

Psicoterapeuti e psicologi di varie formazioni, terapisti occupazionali, educatori, assistenti sociali o persone aventi ruoli differenti nelle professioni della relazione d'aiuto.

Agli interessati alla singola giornata, o come momento introduttivo al Laboratorio di psicodramma analitico di primo livello, attivo mensilmente a Milano da gennaio 2020.

Conduttrici :

Dr.ssa Francesca Lodigiani e Dr.ssa Elisabetta Mussio,
Psicoterapeute, Socie SIPsA ed Alboran, Docenti COIRAG.

PARTECIPAZIONE GRATUITA

previa iscrizione da inviare a

flodigiani@gmail.com

Cell. 3471092788

I laboratori di psicodramma analitico nascono in seno alla **S.I.Ps.A.**, Società Italiana di Psicodramma Analitico, associazione presente ad Alessandria, Roma, Bologna e Bari, in centri didattici che sviluppano iniziative culturali, interventi seminariali e congressuali e garantiscono la formazione di psicoterapeuti individuali e di gruppo, nonché di psicodrammatisti.

SIPsA, inoltre, aderisce alla Confederazione delle Organizzazioni Italiane per la Ricerca Analitica sui Gruppi. La **C.O.I.R.A.G.** attraverso le sue Associazioni, sviluppa da venticinque anni a livello nazionale la sua Scuola di Specializzazione in Psicoterapia psicoanalitica con sedi a Milano, Padova, Palermo, Roma, Torino, oltre all'attività redazionale della Rivista "Gruppi", all'attività scientifico-culturale promossa dalla Commissione Scientifica e a quella della ricerca del Centro Studi Ricerche. Info: www.coirag.org e www.sipsapsicodramma.org